







**Pflanzliste zur Auswahl,
Nord – Nordost exponiert, frisch/feucht**

Vorwiegend wintergrüne Pflanzen. Blühaspekte erscheinen vor allem im Frühjahr und im Herbst. Nur wenige Arten müssen nach dem Winter zurückgeschnitten werden.

Kleinbäume		Wuchshöhe	Blüte	Farbe
Fächerahorn	<i>Acer palmatum</i>	1,8m - 2,5m	V-VI	
Sommernagnolie	<i>Magnolia sieboldii</i>	2,5m - 4m	VI-VII	
Stechpalme	<i>Ilex aquifolium</i>	1,5m - 6m	VII-VIII	
Hainbuche	<i>Carpinus betulus</i>	3m - 12m	III-IV	
Sträucher				
Duftblüte	<i>Osmanthus burkwoodii</i>	2m - 3m	IV-V	
Schneeball	<i>Viburnum plicatum</i>	1,7m - 2m	V-VI	
Hortensie	<i>Hydrangea paniculata</i>	1,5m - 2m	VII-VIII	
Schmuck-Mahonie	<i>Mahonia bealei</i>	1,5m - 2m	II-IV	
Mittelmeerschneeball	<i>Viburnum tinus</i>	1,5m - 2m	III-IV	
Stauden / Gerüstbildner				
Japananemone	<i>Anemone japonica</i>	90cm	VIII-X	
Großblütiger Fingerhut	<i>Digitalis grandiflora</i>	60cm - 1m	VI-VIII	
Juli Silberkerze	<i>Cimicifuga racemosa</i>	1,8m - 2m	VII-VIII	
Rotschleierfarn	<i>Dryopteris erythrosora</i>	30cm - 50cm		
Salomonssiegel	<i>Polygonatum x cultorum</i>	90cm	V-VI	
Stauden / Begleitstauden				
Vergissmeinnicht	<i>Brunnera macrophylla</i>	20cm - 40cm	IV-VI	
Nieswurz	<i>Helleborus orientalis</i>	30cm - 40cm	II-IV	
Funkie	<i>Hosta</i>	20cm - 80cm	VI-VII	
Weißer Wald-Aster	<i>Aster divaricatus</i>	30cm - 50cm	VIII-IX	
Wolfsmilch	<i>Euphorbia amygdaloides</i>	20cm - 40cm	IV-VI	
Akelei	<i>Aquilegia vulgaris</i>	40cm - 50cm	IV-VI	
Stauden / Bodendecker				
Immergrün	<i>Vinca minor</i>	10cm - 12cm	IV-VI	
Ungarwurz	<i>Waldsteinia geoides</i>	15cm - 20cm	IV-VI	
Japan-Segge	<i>Carex morrowii</i>	30cm - 40cm	IV-V	
Riesensteinbrech	<i>Bergenia cordiflora</i>	20cm - 30cm	IV-V	

Vorbereitung des Bodens

Die Vorbereitung der Pflanzbeete ist das A und O für eine gelungene Bepflanzung. Bei der Aufbereitung des Bodens sollten folgende Hinweise beachtet werden:

-  Verwenden Sie den vor Ort vorkommenden Mutterboden wieder.
-  Lockern Sie tiefsitzende Verdichtungen des Bodens vor der Bepflanzung etwas auf z. B. mit einer Grabegabel oder einer Forke.
-  Verwenden Sie Kompost als natürlichen Pflanzendünger.
-  Verzichten Sie auf torfhaltige Pflanzsubstrate.
-  Vermeiden Sie den Einsatz von chemischen Pflanzenschutzmitteln.
-  Bedecken/Mulchen Sie offene Bodenflächen mit Rindenmulch oder Häckselmaterial.



Abdeckung offener Stellen mit Mulch

**Naturnaher Vorgarten
– immergrün und pflegeleicht**

Die Vorteile eines naturnahen Vorgartens liegen auf der Hand. Durch die Bedeckung des Bodens mit Stauden, Bodendeckern und Co. kann sich ungeliebtes Unkraut nur schwer etablieren. In Kombination mit immergrünen Gehölzen können das ganze Jahr über farbige Akzente gesetzt werden.

Stauden wachsen problemlos in jedem Vorgarten und müssen nur einmal im Jahr komplett zurückgeschnitten werden. Trotz regelmäßigem Unkrautjäten hält sich der Pflegeaufwand für einen naturnahen Vorgarten in Grenzen.

Weitere Informationen, sowie Tipps und Tricks zur Gestaltung und Bepflanzung von Vorgärten finden Sie auf der Seite der Stadt Bielefeld unter www.bielefeld.de

Die Stadt Bielefeld macht in vielen Bebauungsplänen detaillierte zur Begrünung Vorgaben von Vorgärten. Auf der Internetseite www.bielefeld.de können Sie die aktuell rechtskräftigen Bebauungspläne einsehen.



Impressum
Herausgegeben von:

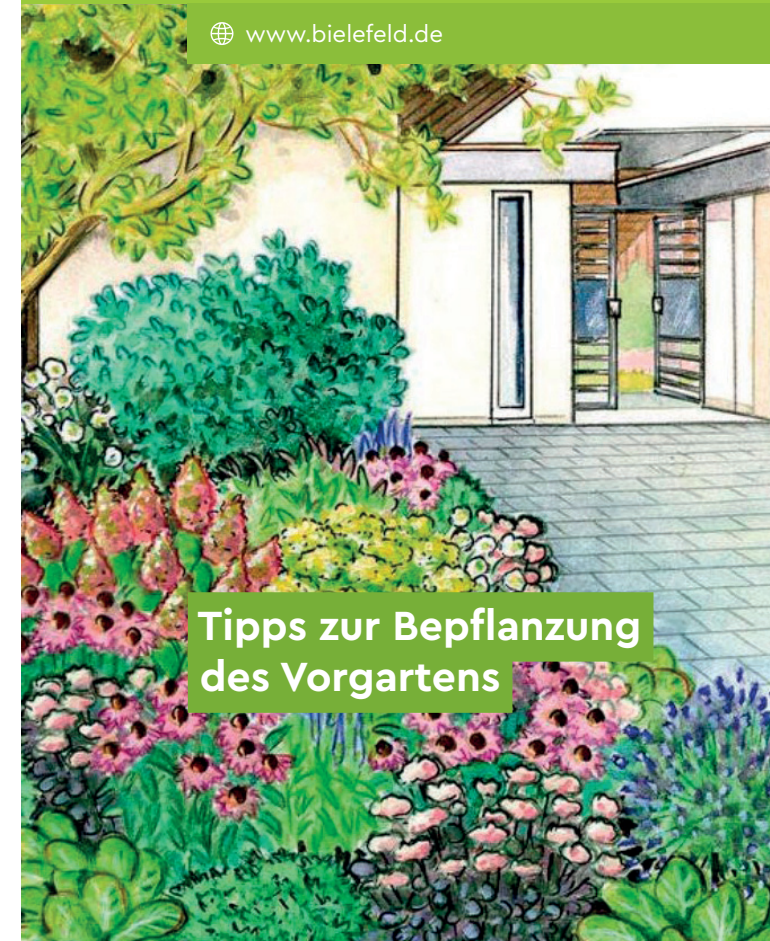
Stadt Bielefeld
Umweltamt
33597 Bielefeld
umweltamt@bielefeld.de
www.bielefeld.de

Verantwortlich für den Inhalt:
Martin Wörmann
Fotos: Umweltamt
Stand: April 2020



Stadt Bielefeld
Vorgärten gestalten
Naturnah, bunt, pflegeleicht

www.bielefeld.de



**Tipps zur Bepflanzung
des Vorgartens**

Der Vorgarten ist die Visitenkarte des Hauses und leistet einen wichtigen Beitrag zur Artenvielfalt, zur Erholung für die Bürger/innen sowie zur Verbesserung des Stadtklimas in Bielefeld. Eine möglichst naturnahe Gestaltung der Flächen sollte das Ziel sein. In diesem Flyer finden Sie Hinweise und Tipps zur repräsentativen Bepflanzung Ihres Vorgartens mit Stauden und Gehölzen – eine von vielen Gestaltungsmöglichkeiten.



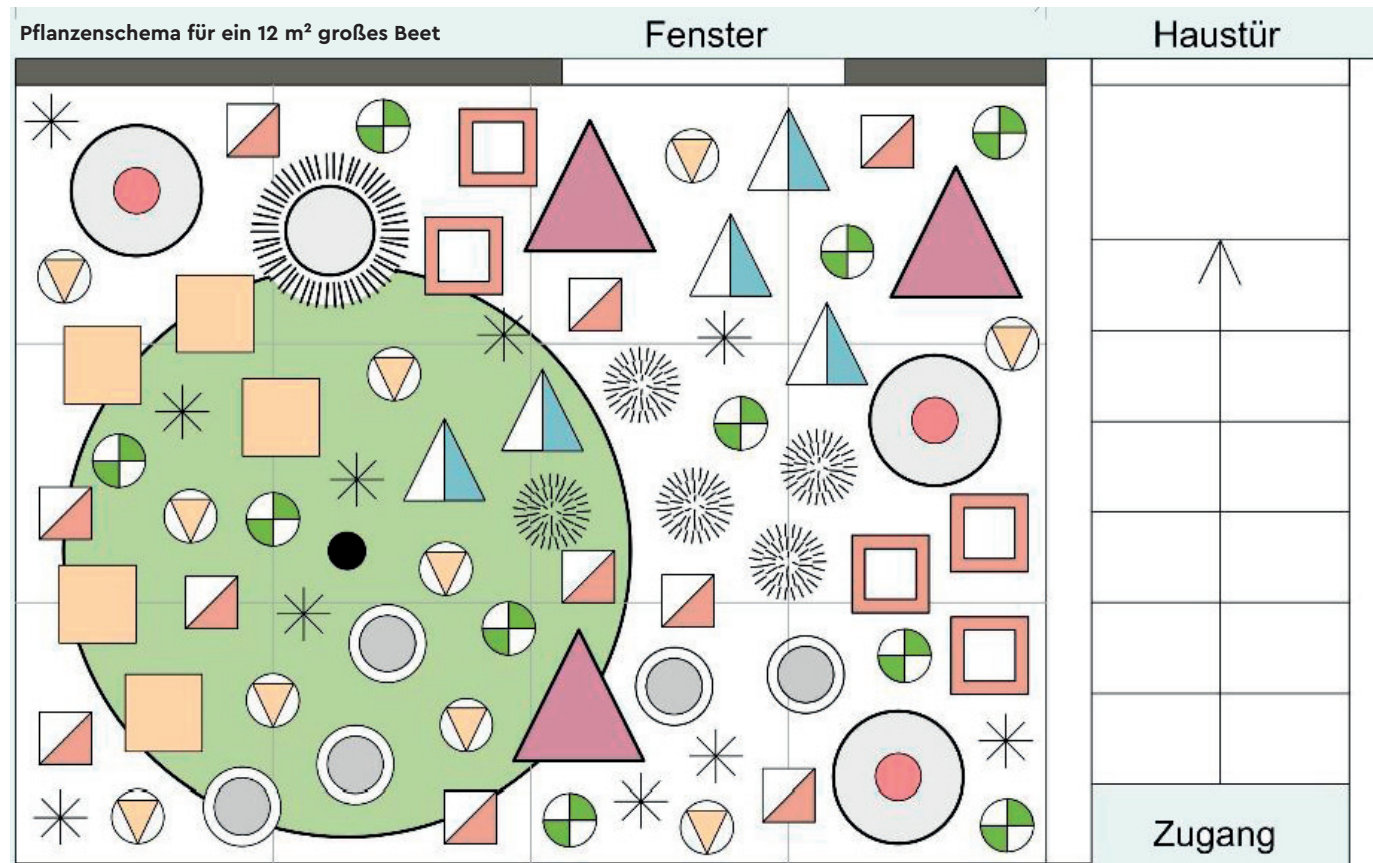
Biene auf einem Vergissmeinnicht

Die richtige Pflanzenauswahl treffen

Die Bepflanzung Ihres Vorgartens ist abhängig von seiner Ausrichtung und den Bodenverhältnissen. Für nach Süd/Südwest ausgerichtete und trockene Standorte oder für Nord/Nordost ausgerichtete Bereiche und frisch/feuchte Standorte finden Sie nachfolgend eine Auswahl an robusten Pflanzen, die sich für Ihren Vorgarten eignen.



Üppig bepflanzter Vorgarten

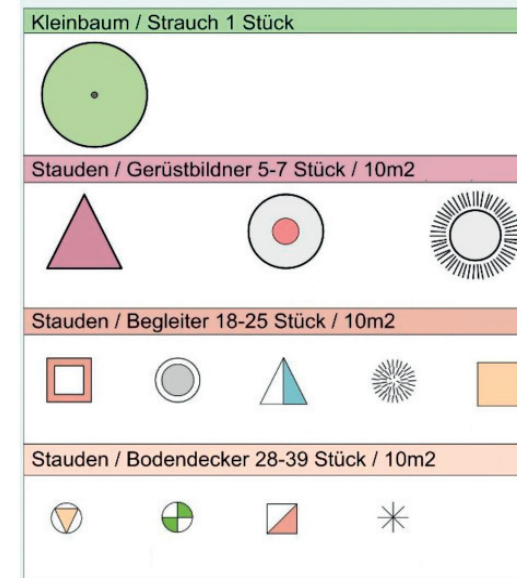


Anzahl der Pflanzen / Aufbau des Pflanzbeetes

Mit der Pflanzung soll eine gleichmäßige Bedeckung des Bodens erzielt werden. Als Faustregel gilt: **5 - 7 Stauden pro m²**. Um eine spannende Höhenstufung zu erreichen, werden strukturstable und höherwüchsige Stauden, sogenannte Gerüstbildner mit etwas niedrigeren Begleitstauden kombiniert.

Die Begleitstauden können so ausgewählt werden, dass sie einem Farbschema folgen und zu unterschiedlichen Jahreszeiten blühen. Um den Boden zu bedecken und um zusätzlich für Farbe oder attraktive Texturen zu sorgen, werden die nun noch offenen Flächen mit Bodendeckern bepflanzte.

Das oben dargestellte Pflanzschema gibt Ihnen eine Anregung, wie Sie die Pflanzen auf einer ca. 12 m² großen Fläche anordnen können.



Zeichenerklärung Pflanzenschema

Pflanzenliste zur Auswahl, Süd-Südwest exponiert, trocken

Die aufgelisteten Pflanzen sind gut an Trockenheit und sandigen Boden angepasst. In Dürreperioden sollte dennoch gewässert werden. Der bodennahe Rückschnitt erfolgt nach dem Winter, vor dem Austrieb der Blumenzwiebeln.

Kleinbäume		Wuchshöhe	Blüte	Farbe
Eisenholzbaum	<i>Parrotia persica</i>	4,5m - 9m	III-IV	
Zierapfel	<i>Malus "Evereste"</i>	3m - 5m	V-VI	
Apfeldorn	<i>Crataegus lavallei "Carrierei"</i>	4m - 7m	V	
Weidenblättrige Birne	<i>Pyrus salicifolia</i>	4m - 5m	IV-V	
Kornelkirsche	<i>Cornus mas</i>	3m 5m	III-IV	
Sträucher				
Flieder	<i>Syringa vulgaris</i>	4m - 5m	V-VI	
Perückenstrauch	<i>Cotinus coggygria</i>	2m - 3m	VI-VII	
Bartblume	<i>Caryopteris clandonensis</i>	80cm - 1m	VIII-X	
Schmetterlingsstrauch	<i>Buddleja dividi</i>	1,5m - 2m	VII-X	
Mönchspfeffer	<i>Vitex agnus-castus</i>	2m - 4m	VIII-X	
Stauden / Gerüstbildner				
Garten-Reitgras	<i>Calamagrostis x acutiflora</i>	140cm - 160cm	VII-IX	
Bläuliche Rutenhirse	<i>Panicum virgatum</i>	80cm - 130cm	VIII-IX	
Schafgarbe	<i>Achillea filipendulina</i>	70cm	VII-IX	
Brandkraut	<i>Phlomis russeliana</i>	60cm - 1m	VI-VII	
Aster	<i>Aster x frikartii</i>	70cm - 80cm	VIII-IX	
Stauden / Begleitstauden				
Scheinsonnenhut	<i>Echinacea paradoxa</i>	80cm	VII-X	
Ballonblume	<i>Platycodon grandiflorus</i>	50cm	VII-VIII	
Federgras	<i>Nasella tenuissima</i>	30cm - 50cm	VII-VIII	
Steppensalbei	<i>Salvia nemorosa</i>	50cm - 60cm	VI - IX	
Katzenminze	<i>Nepeta x faasenii</i>	70cm	V-IX	
Mädchenaug	<i>Coreopsis verticillata</i>	50cm - 60cm	VI-IX	
Stauden / Bodendecker				
Bergminze	<i>Calamintha nepeta</i>	25cm - 30cm	VI-IX	
Bleiwurz	<i>Ceratostigma plumbaginoides</i>	15cm - 30cm	VIII-X	
Wolliger Ziest	<i>Stachys lanata</i>	20cm - 40cm	V-VII	
Storchschnabel	<i>Geranium x cantabrigiense</i>	20cm	V-VII	
Blutstorchschnabel	<i>Geranium sanguineum</i>	30cm	V-IX	